

2 MODE DE TRANSMISSION

Le virus se transmet surtout par voie aérienne:

- aux Oiseaux, à la volaille (poulet), au porc.

Par contact direct avec les sécrétions respiratoires et les fèces.

Par contact indirect à travers l'alimentation,

- à l'Homme

Essentiellement par des contacts très étroits, prolongés et répétés avec des animaux infectés.

La contamination d'homme à homme est possible mais demeure exceptionnelle.

- Dans sa phase critique, la maladie peut devenir une grande pandémie mondiale avec 100.000.000 de morts en quelques jours.

3 QUELS SONT LES 3 TYPES DE GRIPPE QU'ON RENCONTRE ?

La grippe saisonnière :

- C'est une infection respiratoire d'origine virale qui survient chez l'homme.
- Elles se soignent spontanément mais peuvent être graves et fatales chez les vieillards et les enfants.
- Elle survient de façon saisonnière chaque année ; en hiver dans les zones tempérées.
- Il existe un vaccin de routine.

La grippe des oiseaux :

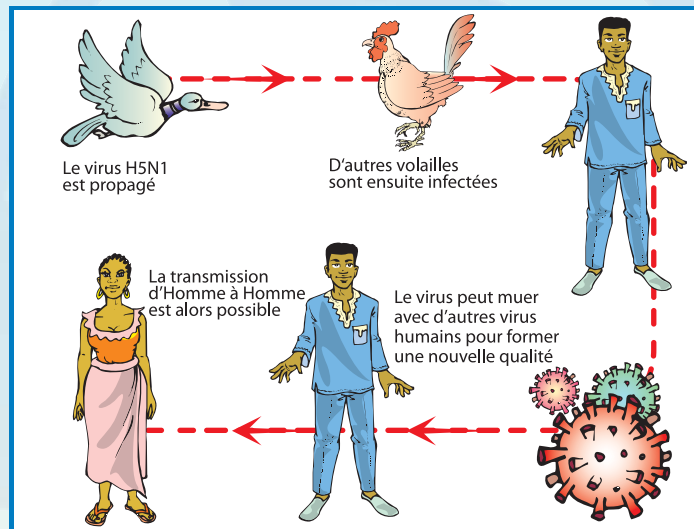
- C'est une grippe qui n'apparaît que chez les oiseaux.

La pandémie de grippe aviaire à virus H5N1 :

- C'est une grippe des oiseaux très virulente et contagieuse.
- Elle se transmet d'un oiseau infecté à l'autre et peut se transmettre à l'homme. Pire, la transmission d'homme

4 COMMENT LA GRIPPE AVIAIRE SE TRANSMET-ELLE A L'HOMME ?

- Par contact direct avec les volailles (poulets, canards, dindes).
- Par contact avec des zones contaminées par les sécrétions et d'éjections d'oiseaux infectés.



5 COMMENT RECONNAITRE LES SIGNES DE LA GRIPPE ?

- Lors d'une pandémie de grippe aviaire annoncée par l'OMS.
- Contact précédent avec des volailles et les oiseaux.
- Brusque poussée de fièvre au-delà de 38 degrés Celsius (100,4 degrés Fahrenheit).
- Céphalées, douleurs musculaires, fatigue et faiblesse, perte d'appétit, gorge douloureuse.
- Congestion ou écoulement nasal, toux sèche, respiration difficile.

- Les premiers symptômes sont semblables à ceux de la grippe saisonnière, incluant une température au-delà de 38 degrés Celsius.
- Les complications sont une infection secondaire, troubles respiratoires sévères, septicémies et mort.

6 DIFFERENCE ENTRE LE RHUME, LA GRIPPE SAISONNIERE ET LA GRIPPE AVIAIRE VIRUS H5N1

SIGNE	RHUME	GRIPPE SAISONNIERE	GRIPPE AVIAIRE (H5N1)
Periodicité	Commune	Annuellement (hiver / Harmattan)	Rarement (3 fois au 20e siècle) le dernier en 1968
Fièvre	Rare	températures élevées à 38 degrés	Fièvre très élevée, persiste et aucune amélioration après 5 jrs
Céphalées	Rare	Souvent	Intensif
Douleurs diffuses	Parfois	Souvent grave	douloureuses difficultés respiratoires
Asthénie / faiblesse	Parfois	Courantes P.eut durer 2-3 semaines	Très commune
Epuisement extrême	Jamais	Courant au début de la maladie	Très commune, associé à des somnolences, désorientation