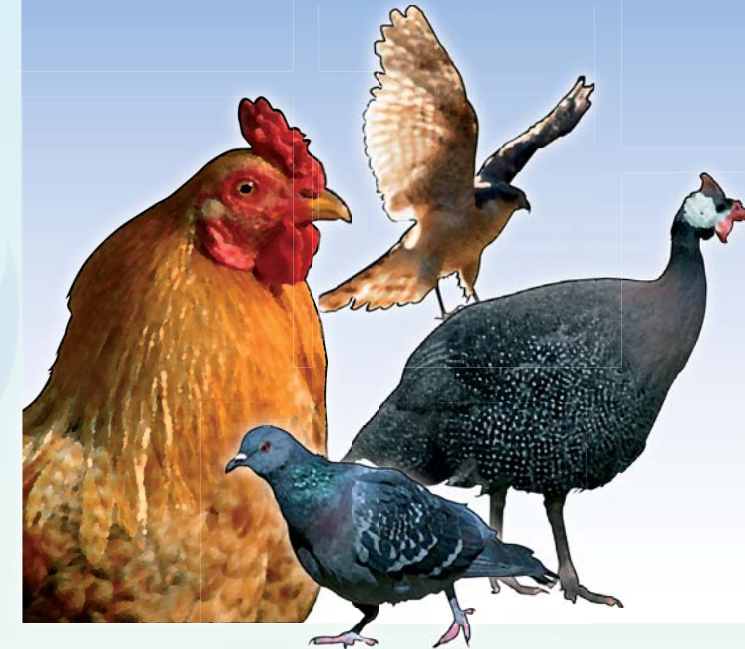




ONU CI

## INFORMATIONS SUR LA PANDEMIE DE GRIPPE AVIAIRE

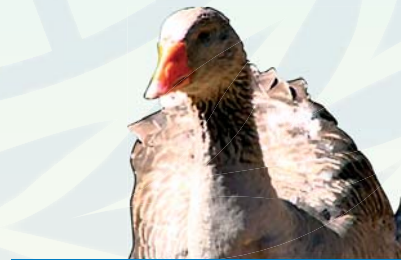


<b>Congestion nasale</b>	Commune	sifflante	Courbatures, obstruction nasale et sifflante
<b>Éternue-ments</b>	Courant	Parfois	Très fréquent
<b>Maux de Gorge</b>	Modéré	Survient Parfois	Sévère
<b>Inconfort thoracique</b>	Modéré	Commune	Sévère
<b>Toux</b>	Modéré	Peut devenir sévère	Peut s'aggraver avec détérioration

### 8 COMMENT REDUIRE LE RISQUE DE CONTAMINATION ?

- Se laver régulièrement les mains avec du savon et de l'eau.
- S'informer soi-même et les autres au sujet de la grippe, et rester en bonne santé.
- S'éloigner des malades ayant les symptômes de la grippe.
- Eviter les contacts avec les oiseaux et les volailles.
- Si quelqu'un se sent malade après un contact étroit avec un oiseau, se rendre immédiatement à l'hôpital le plus proche.
- Bien cuire la viande de volaille et les œufs (au moins à 70 ° C).
- Eviter la volaille entretenue dans la cour.

**Éviter de toucher les oiseaux malades ou morts et se rendre à l'hôpital pour des conseils médicaux, ou, appeler le Laboratoire LANADA: 20 22 58 38.**



### 7 TRAITEMENT

• **Tamiflu:** des comprimés antiviraux, efficaces en 48h après la première dose, réduit les symptômes et les complications.

- Il peut être pris à titre préventif ou de curatif.
- L'ONU CI a 17600 capsules de Tamiflu en stock d'urgence et 25% des quantités requises pour le personnel de l'ONU CI.
- **La vaccination n'est pas encore possible.**

### 1 QU'EST-CE QUE LA GRIPPE AVIAIRE ?

**La grippe Aviaire est une maladie causée par un groupe de virus affectant principalement les oiseaux.**

Le virus en cause est nommé **H5N1**.

Il peut survivre:

- 30 jours à 0° C
- 5 minutes à 60° C
- 1 mn. à 100° C

## 2 MODE DE TRANSMISSION

Le virus se transmet surtout par voie aérienne:

- **aux Oiseaux, à la volaille (poulet), au porc.**  
Par contact direct avec les sécrétions respiratoires et les fèces.  
Par contact indirect à travers l'alimentation,
- **à l'Homme**  
Essentiellement par des contacts très étroits, prolongés et répétés avec des animaux infectés.  
La contamination d'homme à homme est possible mais demeure exceptionnelle.
- **Dans sa phase critique, la maladie peut devenir une grande pandémie mondiale avec 100.000.000 de morts en quelques jours.**

## 3 QUELS SONT LES 3 TYPES DE GRIPPE QU'ON RENCONTRE ?

### La grippe saisonnière :

- C'est une infection respiratoire d'origine virale qui survient chez l'homme.
- Elles se soignent spontanément mais peuvent être graves et fatales chez les vieillards et les enfants.
- Elle survient de façon saisonnière chaque année ; en hiver dans les zones tempérées.
- Il existe un vaccin de routine.

### La grippe des oiseaux :

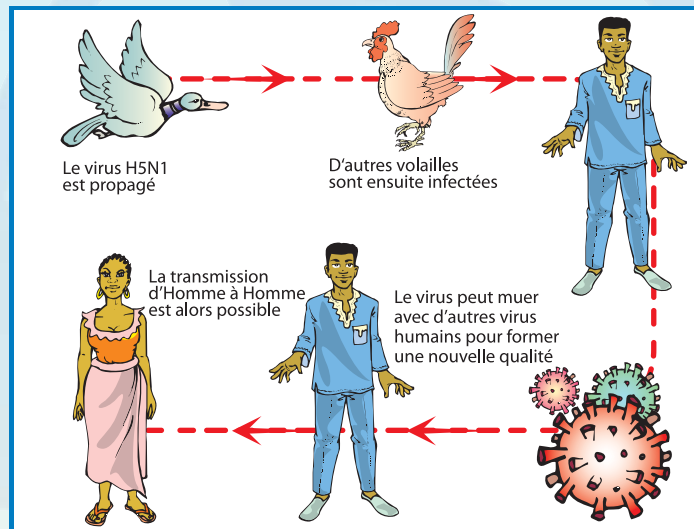
- C'est une grippe qui n'apparaît que chez les oiseaux.

### La pandémie de grippe aviaire à virus H5N1 :

- C'est une grippe des oiseaux très virulente et contagieuse.
- Elle se transmet d'un oiseau infecté à l'autre et peut se transmettre à l'homme. Pire, la transmission d'homme

## 4 COMMENT LA GRIPPE AVIAIRE SE TRANSMET-ELLE A L'HOMME ?

- Par contact direct avec les volailles (poulets, canards, dindes).
- Par contact avec des zones contaminées par les sécrétions et d'éjections d'oiseaux infectés.



## 5 COMMENT RECONNAITRE LES SIGNES DE LA GRIPPE ?

- Lors d'une pandémie de grippe aviaire annoncée par l'OMS.
- Contact précédent avec des volailles et les oiseaux.
- Brusque poussée de fièvre au-delà de 38 degrés Celsius (100,4 degrés Fahrenheit).
- Céphalées, douleurs musculaires, fatigue et faiblesse, perte d'appétit, gorge douloureuse.
- Congestion ou écoulement nasal, toux sèche, respiration difficile.

- Les premiers symptômes sont semblables à ceux de la grippe saisonnière, incluant une température au-delà de 38 degrés Celsius.
- Les complications sont une infection secondaire, troubles respiratoires sévères, septicémies et mort.

## 6 DIFFERENCE ENTRE LE RHUME, LA GRIPPE SAISONNIERE ET LA GRIPPE AVIAIRE VIRUS H5N1

SIGNE	RHUME	GRIPPE SAISONNIERE	GRIPPE AVIAIRE (H5N1)
Periodicité	Commune	Annuellement (hiver / Hémisphère Nord)	Rarement (3 fois au 20e siècle) le dernier en 1968
Fièvre	Rare	températures élevées à 38 degrés	Fièvre très élevée, persiste et aucune amélioration après 5 jrs
Céphalées	Rare	Souvent	Intensif
Douleurs diffuses	Parfois	Souvent grave	douloureuses difficultés respiratoires
Asthénie / faiblesse	Parfois	Courantes Peut durer 2-3 semaines	Très commune
Epuisement extrême	Jamais	Courant au début de la maladie	Très commune, associé à des somnolences, désorientation